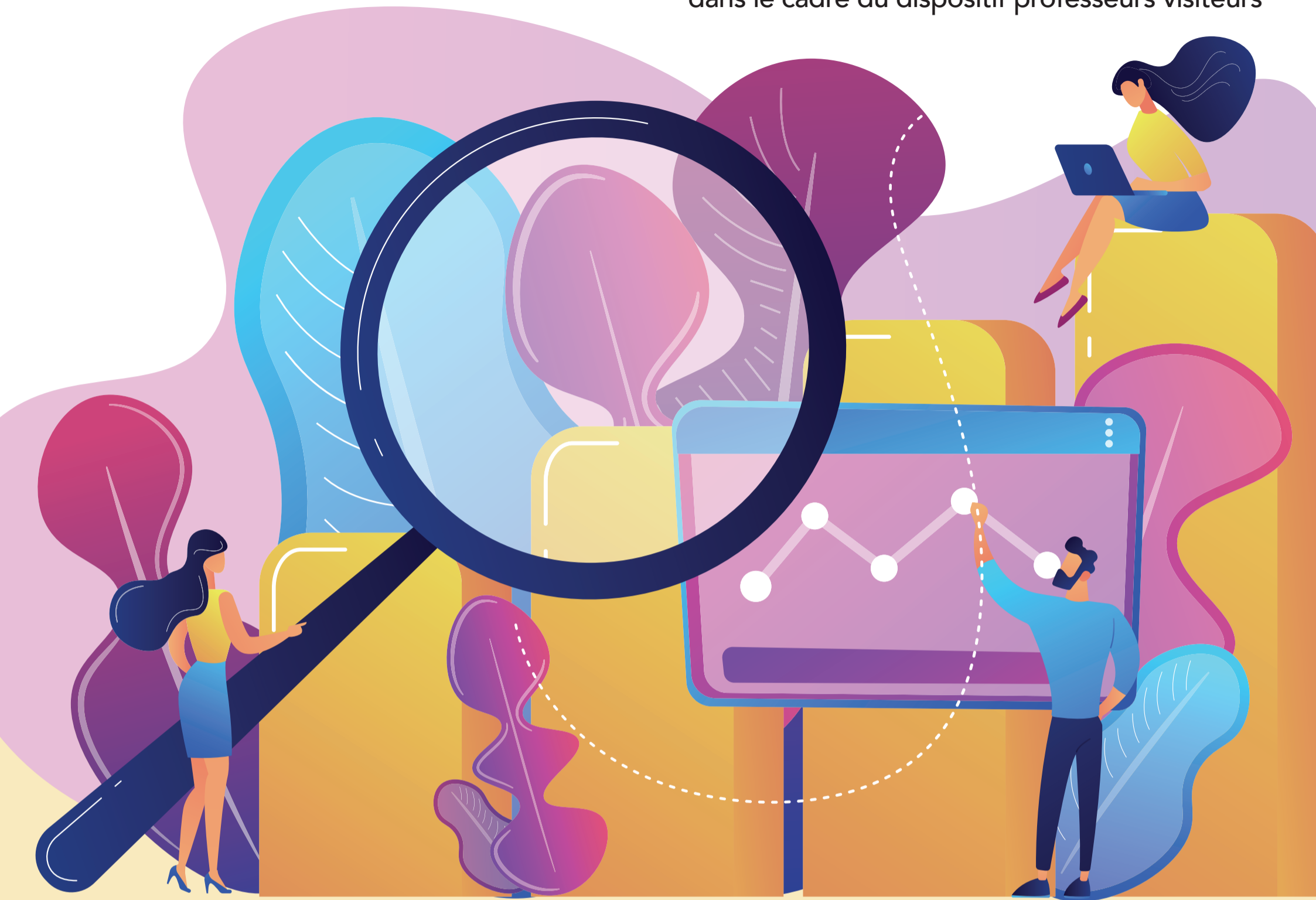


SÉMINAIRE MÉTHODOLOGIQUE

Organisateurs :
Laboratoires CERPPS et CLLE,
dans le cadre du dispositif professeurs visiteurs



Mardi

3

décembre

2024

de 14h à 16h

UNIVERSITÉ
TOULOUSE

JEAN JAURÈS

Maison de la Recherche
Amphi F417

Questionner la hiérarchie des savoirs via la recherche transdisciplinaire à partir d'une épistémologie féministe

Démarches participatives et en co-construction avec les partenaires de terrain

Intervenant :

Annalisa CASINI,

Professeure en Psychologie Sociale à l'Université de Louvain (Belgique)

